

参加費は無料です

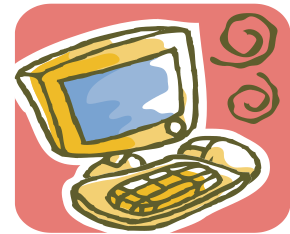
あきる野商工会からお知らせ

弥生会計相談会 (個人事業者向け)

この度、弥生会計を使用して帳簿付け（記帳）をされている事業所を対象に下記の通り、個別相談会を実施いたします。

次の項目に該当される事業所におかれましては、この機会に是非、ご参加いただきますようお願いいたします。

- 弥生会計で帳簿を付けているけど、損益科目・貸借科目の意味や整合性がわからない。正しい経理処理になっているか不安である。
- 残高試算表（元帳）により科目や数字等をチェックしたことが無い。
- 売上や仕入、経費を把握できていない。
- 月次や年間の利益がわからない。
- もっと節税を図りたい。
- もっと便利な機能を知りたい。



記

開催日時 平成29年1月27日（金）

各日 10時00分～16時00分（1時間休憩含む）

相談時間 1事業所1時間

*お時間に限りがございますので、あらかじめご不明な点等をまとめてご来会ください。

開催場所 あきる野商工会本所 研修センター

講習内容 パソコン会計ソフト「弥生会計」による記帳方法

①取引の記帳方法

②記帳した後のチェック方法

③便利な機能（仕訳・摘要辞書登録、絞込機能、検索機能など）

④経営分析方法

講師 商工会職員

定員 20名（先着順）

対象者 「弥生会計」を使用して帳簿付け（記帳）をされている個人事業者

ご持参 ・弥生会計ソフトがインストールしているノートパソコン

・筆記用具

・昨年の決算書および申告書控

裏面へ続きます

- その他の証票類
 - 記録媒体（USBメモリ等）
- *当日までに入力（記帳）された直近のデータを必ずバックアップしてご来会してください。

その他 以下に該当される事業所は、予め商工会までご連絡をお願いします。
別途、ご対応させていただきます。

- 新規で弥生会計を導入された事業所
- 弥生会計以外の会計ソフトを利用されている事業所
- ノートパソコンをお持ちでない事業所
- 相談会の日程にご都合が合わない事業所

問い合わせ 電話：042-559-4511
あきる野商工会 本所 担当 久保（くぼ）まで
*お気軽にご連絡ください。

申込方法 下記の申込書にご記入の上、FAX：042-559-3282または
商工会窓口までご提出ください。

-----（切り取らずに本紙のまま 042-559-3282へ FAXしてください）-----

ご希望される日時に☑してください。

*1時間最大4名様をご対応させていただきます。

「弥生会計相談会（個人事業者向け）」

1月27日（金）

10時～11時 11時～12時
13時～14時 14時～15時 15時～16時

事業所： _____

参加者： _____

住所： _____

電話： _____